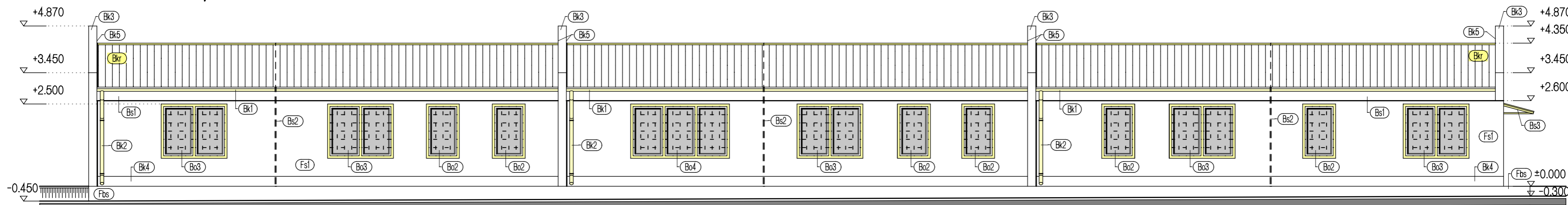
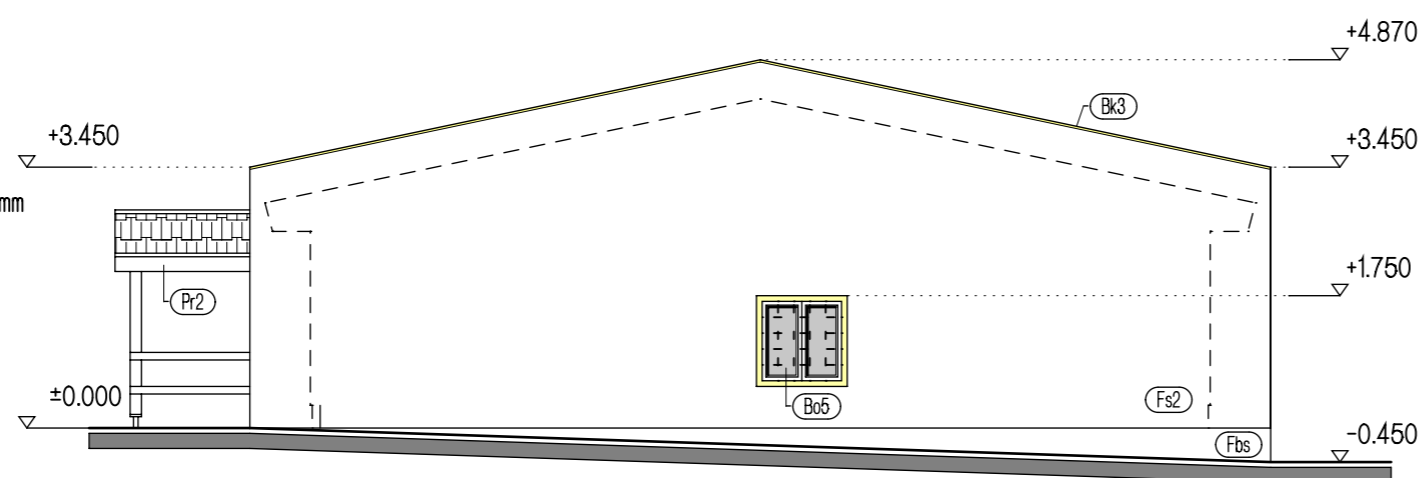


Pohľad čelný

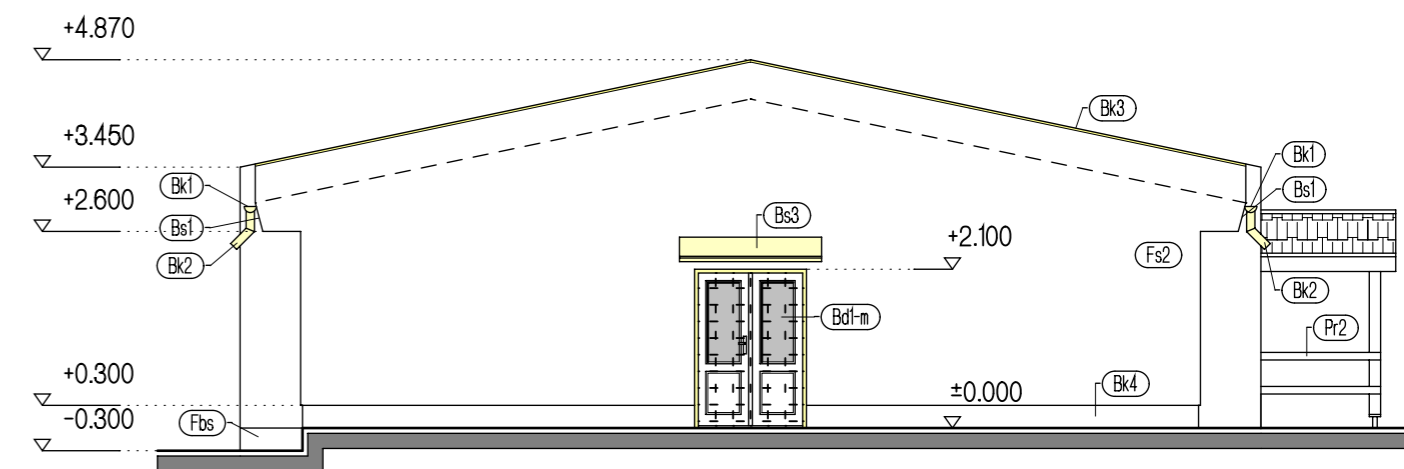


Pohľad zadný

- (Fs1) - obvodové steny 1 :
- sololitový obklad
 - rám z hranolov 50x50mm + sklená vata hr.50mm
 - vodovzdorná preglejka
 - polystyrén hr.50mm
 - tenkovrstvá farebná sierka
- (Fs2) - obvodové steny 2 :
- hladká vápennocementová omietka
 - murivo z tehál CDm hr.250mm
 - polystyrén hr.50mm
 - tenkovrstvá farebná sierka
- (Fbs) - betónový podklad



Pohľad bočný



Pohľad bočný

Legenda búracích prác

Vybúranie / demontáž :

- (Bo1) - jednodielného dreveného zdvojeného okna rozmeru 800x1650mm - 1ks
- (Bo2) - jednodielného dreveného zdvojeného okna, vrátane oceľových mreží, rozmeru 1000x1650mm - 8ks
- (Bo3) - dvojdielného dreveného zdvojeného okna, vrátane oceľových mreží, rozmeru 2000x1650mm - 10ks
- (Bo4) - trojdielného dreveného zdvojeného okna, vrátane oceľových mreží, rozmeru 3000x1650mm - 1ks
- (Bo5) - dvojkřídlového dreveného dvojitého okna, vrátane oceľových mreží, rozmeru 1200x1200mm - 1ks
- (Bd1) - drevených vchodových dvojkřídlových dverí rozmeru 1300x1970mm, vrátane drevených zárubní - 2ks
- (Bd1-m) - drevených vchodových dvojkřídlových dverí rozmeru 1300x1970mm, vrátane drevených zárubní a dvojkřídlových otváracích oceľových mreží - 1ks
- (Bz1) - drevenej zasklenej steny s zdvojenými oknami a plným, jednokřídlovým dverným křídlom r.900x1970mm - 1ks
- (Pr2) - stávajúci drevený prístrešok so škridlovou krytinou
- (Bkr) - demontáž krytiny z vlnitého plechu vrátane latovania - 588,0m²

- stávajúce konštrukcie
- vybúrané konštrukcie

- (Bs1) - demontáž dreveného obkladu čela rímsy
- (Bs2) - demontáž bleskozvodu
- (Bs3) - demontáž a následná montáž oceľového prístrešku nad vchodom vrátane plechovej krytiny - 1ks
- (Bk1) - demontáž okapových žlabov 160mm
- (Bk2) - demontáž odpadových rúr 100mm
- (Bk3) - demontáž oplechovania atiky
- (Bk4) - demontáž oplechovania sokla v=300mm
- (Bk5) - demontáž oplechovania bočných stien atiky

Projektant	PROT&TARCH - Ing.arch. TÓTHOVÁ Jofia Ing. TÓTH Norbert	Ing. arch. Žofia Tóthová PROT&TARCH 985 32 Panické Dravce, 136 IČO: 41814967, DIČ: 1075570540 E-mail: tothzofia@gmail.com	
Investor	COSTRUO spol. s r.o., Lučenec		
Stavba	Zvýšenie energetickej efektívnosti administratívnej budovy	Dátum	11/2017
		Formát	3 A4
Obsah	Skutkový stav - Pohľady	Mierka	1 : 100
		Č.sady	
		Č.výkr.	5