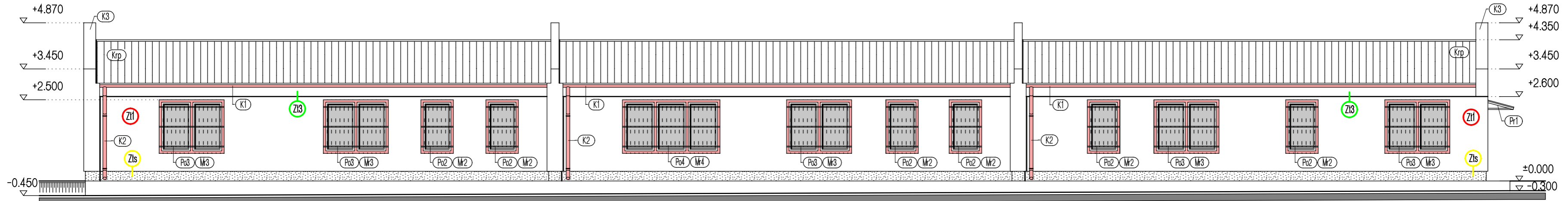
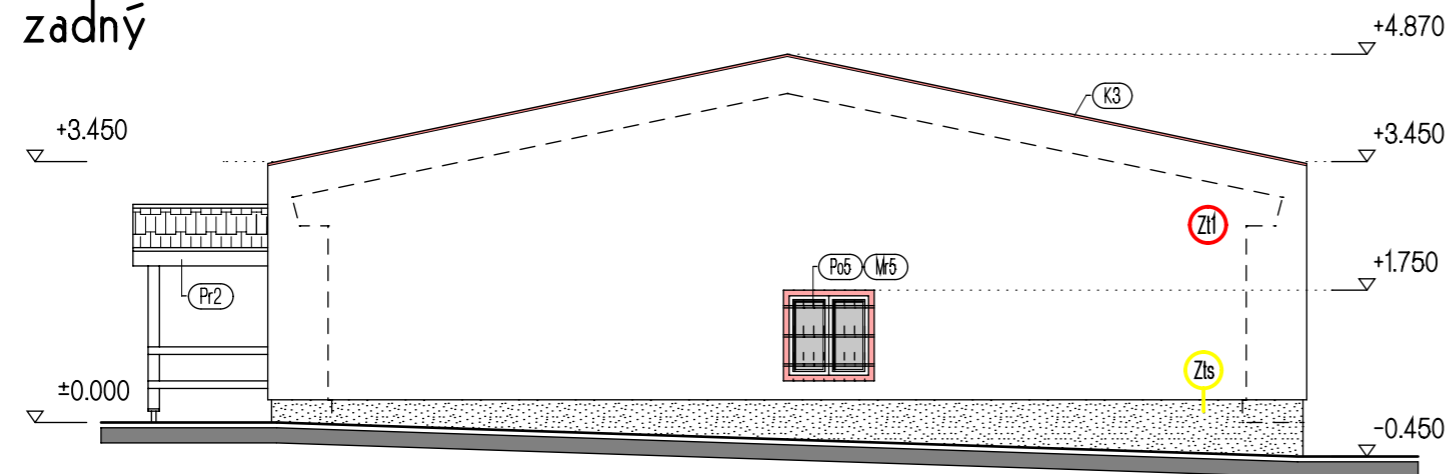


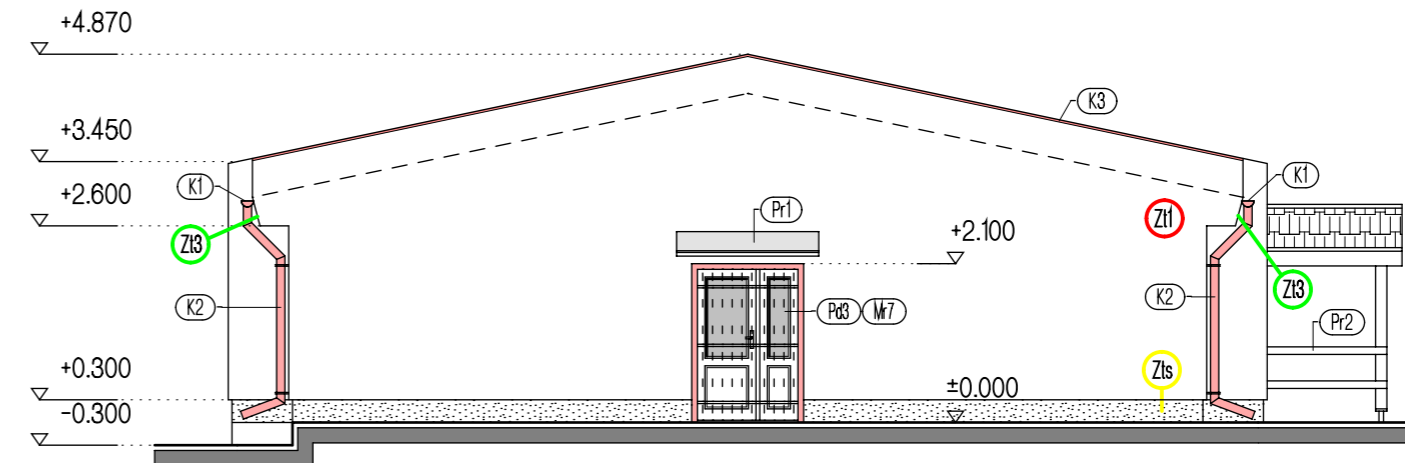
Pohľad čelný



Pohľad zadný



Pohľad bočný



Pohľad bočný

### Legenda značiek

- (Z11) - obvodové steny - kompletný zatepľovací systém s minerálnou vlnou hr.120mm + tenkovrstvá farebná stierka
- (Z13) - obklad čela ríms - OSB dosky hr.14mm + kompletný zatepľovací systém s minerálnou vlnou hr.30mm + tenkovrstvá farebná stierka
- (Z15) - sokel - kompletný zatepľovací systém s extrudovaným polystyrénom hr.120mm + strednezná mozaiková stierka

- (Po1-Po5) - jedno-, dvoj- a trojdielne plastové okná s otváraťo-sklopnými krídlami, zasklené izolačným trojsklom
- (Pd1) - hliníkové vchodové dvere dvojkrídlové, s atypickým otváraním dverných krídiel, 2/3 zasklené izolačným trojsklom
- (Pd2, Pd3) - plastové vchodové dvere dvojkrídlové, s atypickým otváraním dverných krídiel, 2/3 zasklené izolačným trojsklom
- (Pz1) - plastová zasklená stena s izolačným trojsklom, štrvordielna, 2x otváraťo-sklopné okenné krídlo, 1x pevné krídlo a 1x plné, otváraťo dverné krídlo
- (Mr1-Mr5) - pevné oceľové okenné mreže so žiarozinkovanou povrchovou úpravou
- (Mr6, Mr7) - otváraťo oceľové dverové mreže so žiarozinkovanou povrchovou úpravou
- (K1-K5) - klampiarske konštrukcie z pozinkovaného plechu hr.0,6mm
- (Pr1) - stávajúci oceľový prístrešok - očistený, opatrený novým náterom a nová plechová krytina
- (Pr2) - stávajúci drevený prístrešok so škridlovou krytinou
- (Krp) - veľkoformátová profilovaná plechová krytina

Projektant	PROT&TARCH - Ing.arch. TÓTHOVÁ Jofia Ing. TÓTH Norbert	Ing. arch. Žofia Tóthová <b>PROT&amp;TARCH</b> 985 32 Panické Dravce, 136 IČO: 41814967, DIČ: 1075570540 E-mail: tothzofia@gmail.com			
Investor	COSTRUO spol. s r.o., Lučenec				
Stavba	Zvýšenie energetickej efektívnosti administratívnej budovy		Dátum	11/2017	Č.sady
			Formát	3 A4	
Obsah	Nový stav - Pohľady		Mierka	1 : 100	Č.výkr. <b>9</b>